
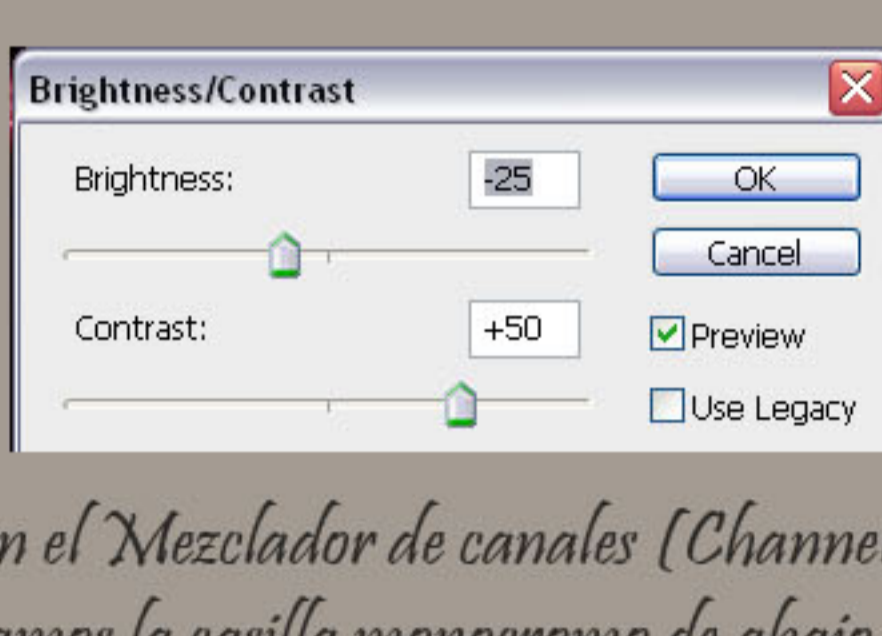


# Efecto Cutout

por Isanet  
para Canonistas.com



1. Comenzamos duplicando la capa y corrigiendo con la herramienta clonar las imperfecciones de la piel, manchas, granos etc. Podemos hacer mas uniforme la textura con la herramienta Spot Healing (es un corrector en forma de tirita, no se su nombre en español pero esta encima del pincel) . Una vez pulido, hacemos seleccion del rostro excluyendo ojos, cejas, pestañas, orificios de nariz y labios. Aplicamos desenfoque gaussiano a 2,5 y posteriormente Ruido a un nivel de 2 px, monocromo y gaussiano.
2. Con la seleccion activa aplicamos una correccion de brillo y contraste.



3. Con el Mezclador de canales (Channel Mixer) activamos la casilla monocromo de abajo y aplicamos un filtro naranja (rojo:50, verde:50)



4. En este paso haremos una seleccion de los parpados excluyendo el iris del ojo en la copia de la capa original. Cuando la seleccion este activa copiamos con CTRL + J y colocamos la capa arriba. Modo normal, opac 100%.

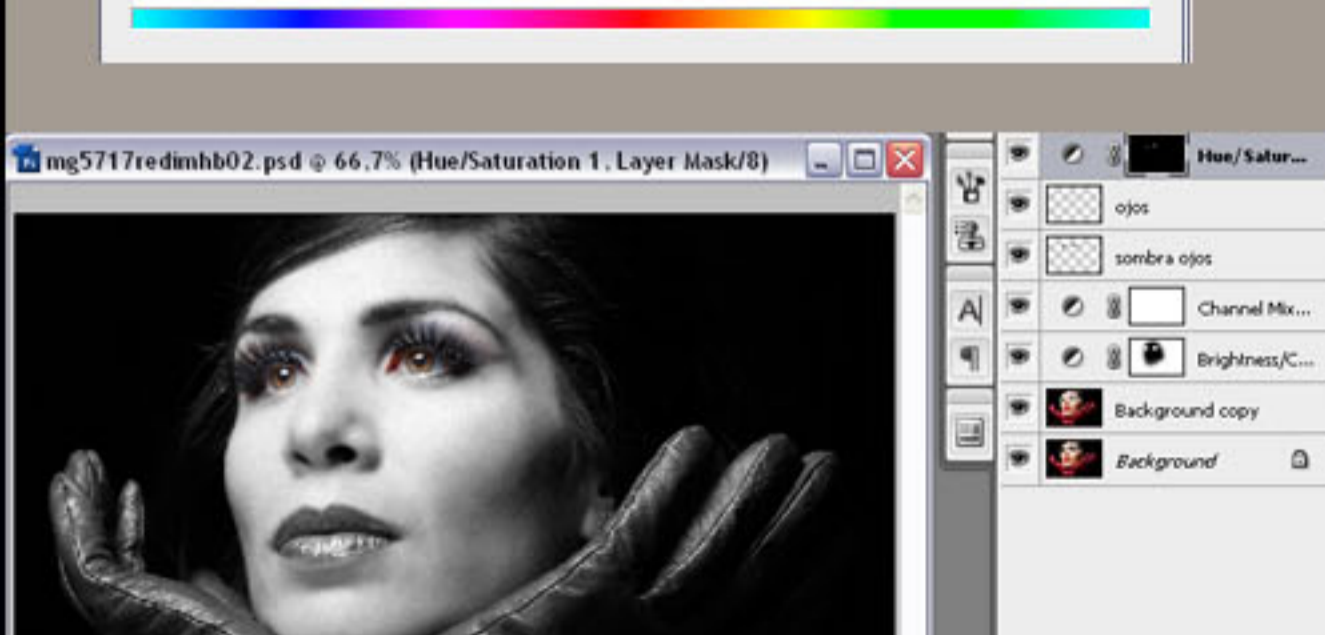
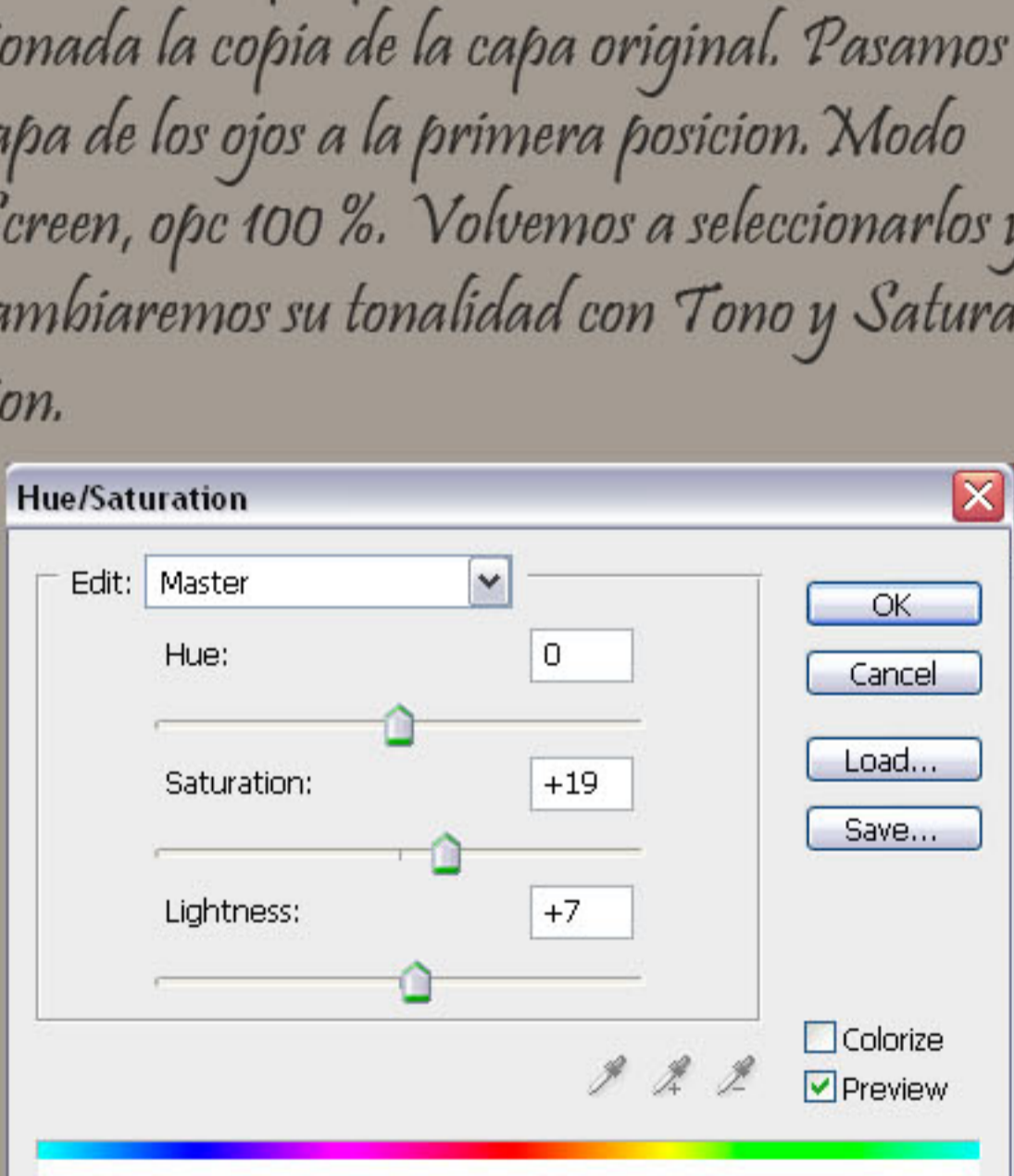


5. Vamos a cambiar el color de los ojos. Los seleccionamos con ayuda de la mascara.

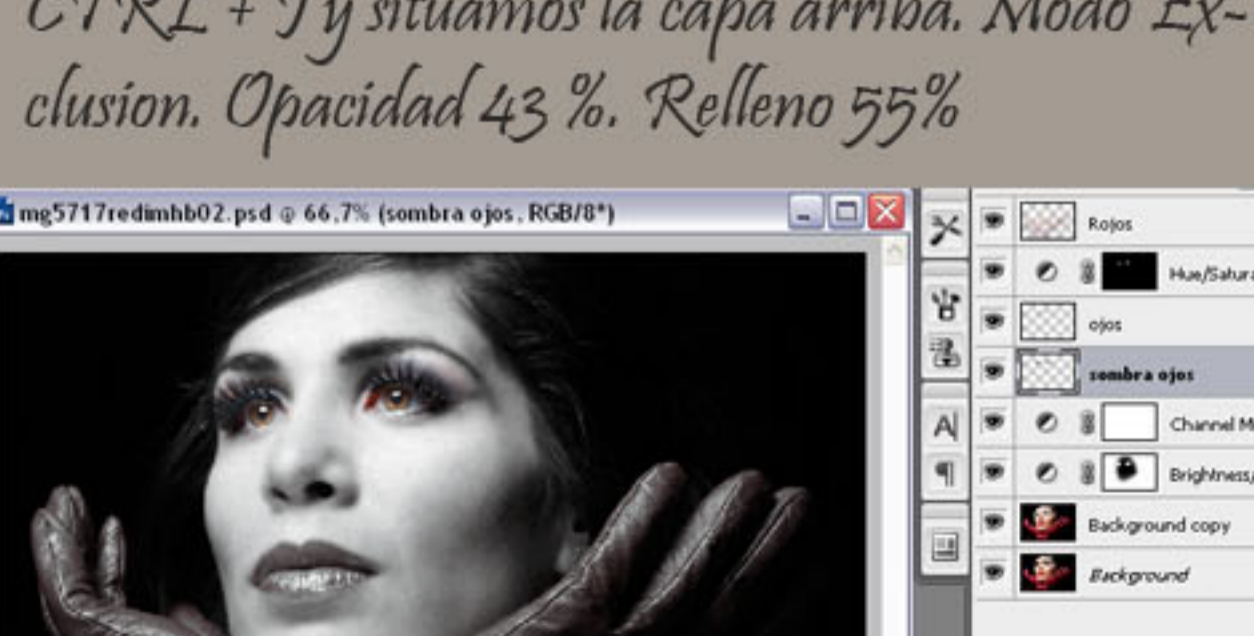


6. Ya practicamente lo hemos terminado. Volvemos a seleccionar la copia de la capa original y con Rango de color escogemos los tonos rojos. CTRL + J y situamos la capa arriba. Modo Exclusion. Opacidad 43 %. Relleno 55%

Con la seleccion activa repetimos los pasos como ocurrio en los parpados. CTRL + J estando seleccionada la copia de la capa original. Pasamos la capa de los ojos a la primera posicion. Modo Screen, opac 100 %. Volvemos a seleccionarlos y cambiaremos su tonalidad con Tono y Saturacion.



6. Ya practicamente lo hemos terminado. Volvemos a seleccionar la copia de la capa original y con Rango de color escogemos los tonos rojos. CTRL + J y situamos la capa arriba. Modo Exclusion. Opacidad 43 %. Relleno 55%



Resultado final

