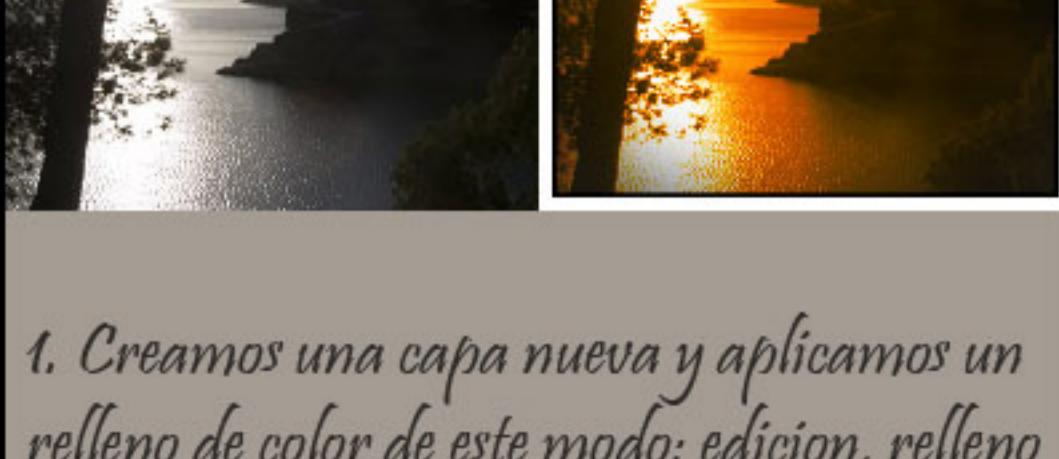
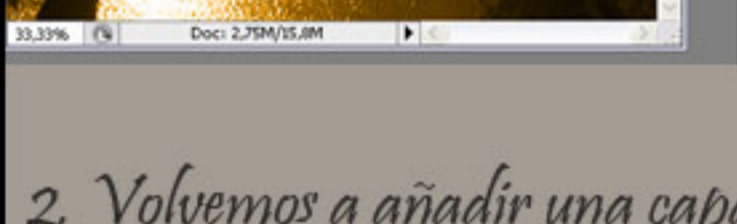


# Efecto Contraluz

por Isanet  
para Canonistas.com



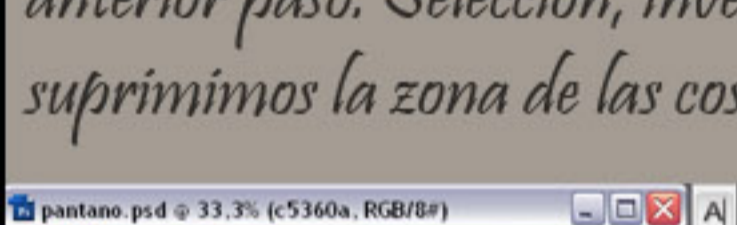
1. Creamos una capa nueva y aplicamos un relleno de color de este modo: edición, relleno (fill), color... y elegimos este tono 5d584f. Aclaremos este relleno en imagen, sombras e iluminación (shadows & highlight). Ponemos esta capa en modo Color al 100 % opacidad.



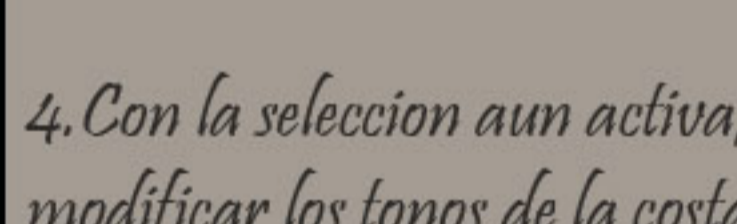
2. Volvemos a añadir una capa nueva y la rellenos con el color 92670a, ponemos la capa en modo Superponer (Overlay) y la opacidad a 71 %. Para crear un contraste entre los distintos rellenos que estamos aplicando, vamos a hacer lo siguiente. Seleccionamos la capa original y desactivamos en los rellenos el ojo para que queden ocultos. Con la Herramienta Selección, Rango de color, elegimos la zona del cielo y el mar, donde hay mas luz. Aconsejo que guardéis esta seleccion porque la utilizaremos mas tarde. Con la Selección Activa, invertimos y pulsamos Suprimir. De ese modo el relleno en ese tono quedara aplicado unicamente a esa zona y estara excluida la parte de la costa.



3. Creamos la 3ª capa de relleno, en esta ocasion el tono es el c5360a, Capa en modo Luz Suave (soft light) al 100 %. Realizamos la misma operacion que en el anterior paso. Selección, invertimos y suprimimos la zona de las costa.

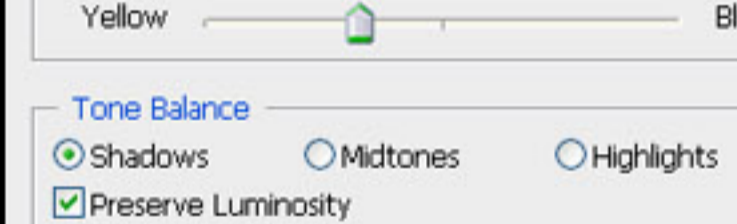


4. Con la seleccion aun activa, vamos a modificar los tonos de la costa con un balance de color. Picamos en el circulito blanco y negro que hay en la ventana de capas, abajo y ponemos la siguiente graduacion...



5. Para aclarar aun mas la parte de la costa bastaria con añadir mas amarillo. Terminamos el retoque añadiendo una viñeta. En este caso, la he puesto doble y con las capas distintas: la primera en Multiplicar a 79% opacidad y la segunda en Trama (Screen) al 63 %.

6. Marco y nick,



7. Resultado final



7. Resultado final

